

Tekoälyn käyttö EHYTissä, linjaus



3/2024

Tekoäly, hyvä apulainen



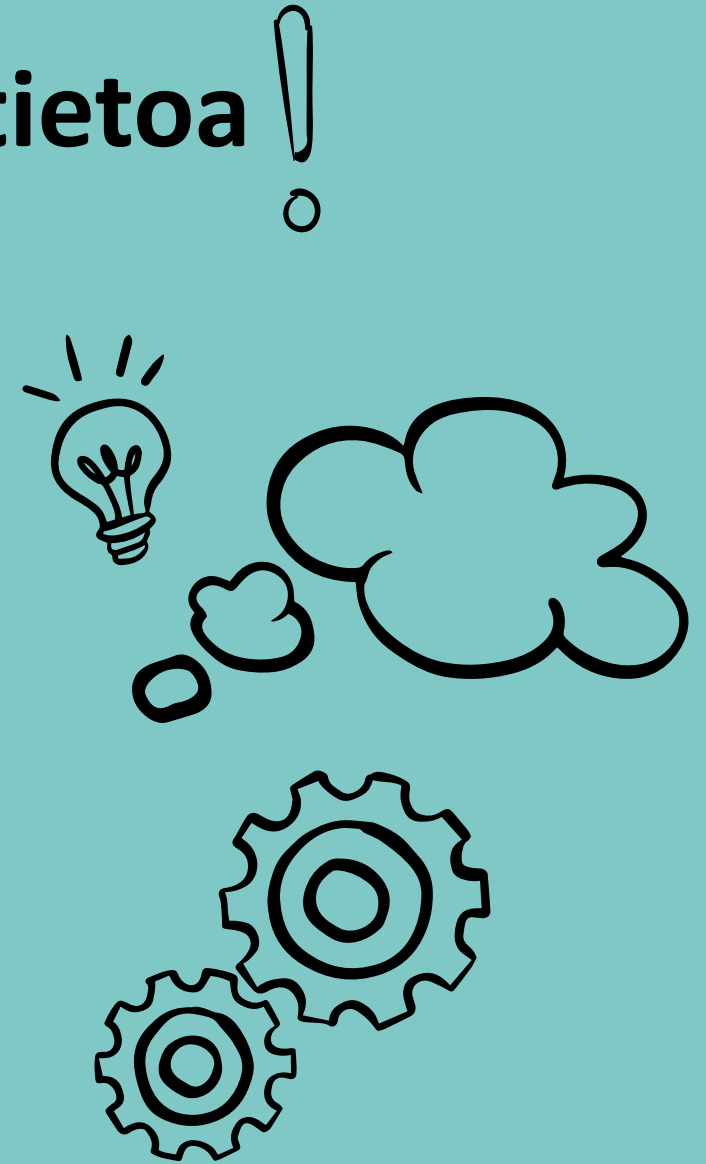
EHYT on laatinut henkilöstönsä tueksi ohjeistuksen tekoälyn hyödyntämisestä. Tekoälyä on mahdollista hyödyntää asiantuntijatyön apuna.

Tekoäly voi toimia meille apuna. Eli parhaimmillaan auttaa ”rutiininomaisissa tehtävissä” ja vapauttaa asiantuntijan aikaa luovalle ajattelulle ja koordinoinnille. Moni näkee tekoälyn uutena ja hyödyllisenä työkaluna, mutta juuri kukaan ei usko tekoälyn vähentävän ihmistyön tarvetta.

Suhtaudu tekoälyyn kuin uuteen työkaveriin tai harkkariin, kun annat sille ohjeita. Ole kärsivällinen. Ole selkeä. Muistuta tekoälyä välillä siitä, mitä haluat sen tekevän ja miten. Muista, että väärinymmärryksiä ja virheitä tapahtuu. Tarkasta aina faktat! Jotta tekoälystä saa täyden hyödyn, sen käyttöä on harjoiteltava ja tekoälyä on myös koulutettava, mutta vaivanpalkkiona saat siitä hyvän reingin.

Tekoälyllä käsitellään vain julkista tietoa!

EHYTissä tekoälyllä käsitellään vain julkista tietoa. Tekoälyä ei hyödynnetä tehtävissä, joissa käsitellään henkilötietoja, yksityisyydensuojan alaista tietoa tai salaista tietoa. Tekoälylle annetut tehtävät tulee aina tarkistaa, työstä vastaa aina ihminen.



Mihin tekoälyä voi hyödyntää?

EHYTissä voidaan käyttää tekoälyä työn tukena esimerkiksi seuraaviin asioihin:

Viestintä ja sisällöntuotanto

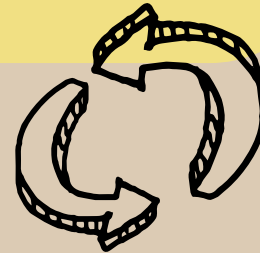
- Blogit
- Somepostaukset
- Uutiset
- Mielipidetekstit
- Tiedotteet
- Kutsujen, sähköpostien, yms. kirjoittaminen
- Valmiin tekstin laatiminen muistiinpanoista
- Tekstin ja sävyjen versiointi
- Tekstin tiivistäminen
- Selkeyttäminen
- Suunnitelmien luonnostelu

Tekninen ja luova sisällöntuotanto

- Käännösten laatiminen
- Verkko- ja somedatan analysointi
- Hakukoneoptimointi
- Tekstitys
- Äänen-, kuvan- ja videonkäsittely

Vuorovaikutus ja palaute

- Koulutuspalautteiden analysointi
- Ohjeiden kysyminen
- Lisätiedon kysyminen
- Termien selittäminen
- Oikeinkirjoituksen tarkistaminen, lyöntivirheiden poistaminen
- Palautteen pyytäminen tekstistä



Tekoälyn käyttäjän muistilista

- Kokeile rohkeasti. Kokeile ja hyödynnä tekoälyä työtehtävissäsi.
- Tarkasta aina tekoälyn tuottama tieto. Älä käytä mitään tekoälyn luomaa sellaisenaan. Tekoäly tekee yhä paljon virheitä.
- Tunnista, mitä tietoja palveluun on turvallista syöttää.
- Ymmärrä riittävällä tasolla, mikä tekoäly on ja kuinka se toimii.
- Ylläpidä omaa osaamistasi tekoälyn käyttäjänä. Tekoäly ja sitä käyttävät työkalut kehittyvät ja muuttuvat hurjaa vauhtia.
- Merkitse tekoälyllä tehtyyn kuvaan, että se on tehty tekoälyllä.

Ehdottomasti kiellettyä

- Älä syötä tekoälylle mitään salassa pidettäviä tietoja. Kun syötät tietoja tekoälyohjelmaan, pohdi onko se sellaista, jonka voisi huoletti julkaista verkkosivuilla.
- Älä syötä tekoälylle henkilötietoja.
- Älä luota tekoälyn antamiin tietoihin tai sen laatimiin materiaaleihin tarkastamatta tuotoksia itse.

