

# Päihteiden käytön puheeksi oton toimintamalli kohtaamispaikkatyöhön

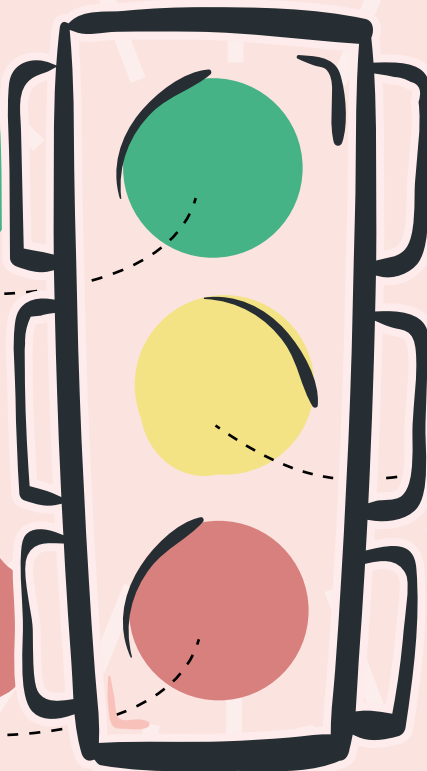
Ei  
huolta



Huoli  
herää



Haitta  
näkyvissä



## Ei huolta

- **Arvostava kohtaaminen** luo pohjaa huolen puheeksiotolle.
- **Toimiva ja hyvinvoiva yhteisö** rakentuu ryhmän osallistujien vuorovaikutusta tukemalla.
- Jokainen työntekijä **rakentaa luottamuksellista suhdetta kohtaamispaikan kävijöihin**. - kuuntele, ole läsnä ja huomioi kävijän tarpeet keskustelulle. Kun kävijä luottaa paikan henkilöstöön, lisää se turvallisuuden tunnetta, sekä mahdollisuutta ottaa myös vaikeita asioita puheeksi.
- **Päihteistä, niiden käytön syistä ja käytön seurauksista** puhutaan kohtaamispaikassa säännöllisesti vuosikellon/toimintasuunnitelman mukaan.
- **Kohtaamispaikalla on päihdetoimintaohjeet** siihen, miten kohtaamispaikassa suhtaudutaan päihtyneenä toimitaan tuloon, tupakointiin, nuuskan käyttöön ja rahapeelaamiseen. Päihdesäännöistä käydään keskustelua kohtaamispaikan talokokouksissa säännöllisesti, jotta ne pysyvät mielessä ja näihin sitoudutaan. Näin myös uudet kävijät tulevat kohtaamispaikan päihdesäännöistä tietoisiksi.

## Haitta näkyvissä

- **Kun henkilö tulee toimintaan selvästi päihtyneenä, puutu tähän aina.**
- **Poista kävijä toiminnasta turvallisesti.** Varmista, mikäli mahdollista, että kävijä pääsee turvallisesti kotiin.
- Kerro perustelut, miksi kävijä ei saa olla tänään mukana toiminnassa. Kerro, myös milloin voitte jatkaa keskustelua (esim. seuraavana päivänä).
- **Pyri toimimaan neutraalisti, mutta jäämäkästi.** Muista, että sinä turvaat koko kohtaamispaikan kävijöiden turvallisuutta tällä toiminnalla.

## Huoli herää

- Kun huoli kohtaamispaikkakävijän päihteenkäytöstä herää, **pyri ilmaisemaan huolesi rauhallisesti sekä syyllistämättä tai tuomitsematta.**
- **Kerro konkreettisen esimerkin kautta, mistä olet huolissasi.** Esimerkiksi kävijän muuttuneesta käytöksestä, toiminnasta vetäytymisestä, sovittujen tapaamisten peruuntumisesta jne.
- Huolen herätessä sinun ei tarvitse tietää ihmisen käytöksen taustalla olevaa syytä. **Riittää, että olet huolissasi henkilöstä ja haluat tarkistaa, että hän voi hyvin.**

## Puheeksi oton jälkeen

- Päihteitä haitallisella tasolla käyttävä **henkilö tarvitsee tukea kohtaamispaikan tutuilta** henkilöiltä myös päihdepalveluiden ja tuen saamisen jälkeen.
- Kun kävijä tulee toimintaan takaisin, on tärkeää, **että luottamusta häneen aletaan rakentaa välittömästi.** Kun luotamme kävijän mahdollisuuksiin toipua ja pysyä päihitteettömänä, lisäämme hänen omaa luottamustaan siihen, että hän pärjää ja onnistuu.
- **Kohtaamispaikkaohjaajat voivat tukea päihitteettömänä pysymistä** arjessa esim. kuulumisia kysymällä ja päihitteettömiä valintoja yhdessä etsimällä.
- Kohtaamispaikan työntekijä voi myös tarjota tukeaan repsahdusten jälkeen. **Repsahdukset kuuluvat päihdeongelmasta kuntoutumiseen.** Tärkeintä on huomata edistysaskeleet ei jäädä kiinni asioihin, jotka eivät ole edenneet toivotusti.
- **Toivon ylläpitäminen on myös tärkeää! Aina on mahdollisuus muutokseen ja parempaan huomiseen.**