

# NUORISOTILAN

(tilan nimi)

# PÄIHDETOIMINTAMALLI





Teksti: Niina Himanka / EHYT ry 2022

Kuvat: Freepik

Taitto: Carnivore Oy

# Sisällys

Päihdetoimintamallin ajantasaisuus .....	4
Johdanto .....	5
Päihdetoimintamallin rakenne .....	6
1. Nuorisotila toimintaympäristönä .....	7
2. Nuorisotilan käyttäjät ja tilalla kävijät .....	8
3. Päihteiden käyttöön puuttuminen .....	9
4. Päihteiden välittämiseen ja hallussapitoon puuttuminen .....	10
5. Päihdepuheeseen puuttuminen .....	11
6. Palveluihin ohjaaminen .....	12
7. Nuorisotyön muut toiminnat .....	13
8. Mallin päivittäminen ja uusien työntekijöiden perehdytys .....	14
Muuta huomioitavaa päihdetoimintamallia laadittaessa .....	15
Päihdesäännöt näkyviin nuorisotilalle .....	16
Lisätilaa .....	17
Liite 1. JULISTE Päihdesäännöt nuorisotilan seinälle .....	19

# Päihdetoimintamallin ajantasaisuus

Päihdetoimintamalli on laadittu nuorisotilalle \_\_\_\_\_.  
(pvm)

Nuorisotilan päihdetoimintamalli on yhdessä nuorisotilan työntekijöiden kanssa tarkistettu ja tarvittaessa päivitetty seuraavasti:

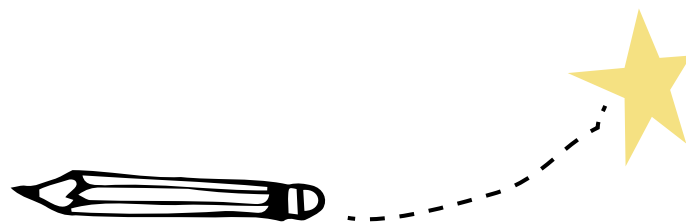
\_\_\_\_\_  
(pvm)

\_\_\_\_\_  
(pvm)

\_\_\_\_\_  
(pvm)

\_\_\_\_\_  
(pvm)

\_\_\_\_\_  
(pvm)



# Johdanto

## MITÄ TARKOITETAAN NUORISOTILAN PÄIHDETOIMINTAMALLILLA?

Nuorisotilan päihdetoimintamalli on nuorisotyöntekijöiden ohjeistus ja toimintamalli erilaisiin päihdelanteisiin. Työyhteisössä yhdessä laadittu päihdetoimintamalli luo perustan ehkäisevälle päihdetyölle sekä helpottaa nuorten päihdehaittojen ennaltaehkäisyä ja niihin reagointia nuorisotilalla yhdenmukaisesti. Päihdetoimintamalli on hyvä olla nuorisotilalla helposti työntekijän saatavilla sekä sisällyttää uusien työntekijöiden ja harjoittelijoiden perehdyttämiskansioon. Päihdetoimintamalli sisältää myös tilan käyttäjille suunnatut päihdesäännöt.

## MIKSI PÄIHDETOIMINTAMALLIA TARVITAAN NUORISOTILALLA?

Päihdetoimintamalli on tärkeä ehkäisevän päihdetyön keino. Päihdetoimintamallin avulla luodaan yhteinen käsitys siitä, miten nuorten päihteidenkäyttöön nuorisotilalla puututaan ja miten päihteisiin liittyviin asioihin reagoidaan. Päihdetoimintamalli luo perustan myös huolen puheeksi oton tavoille. Päihdetoimintamallin luominen helpottaa työntekijöiden arkea. Kun kaikille on selkeää, että milloin puututaan ja miten puututaan, se edistää työn sujuvuutta. Lisäksi uusien työntekijöiden, vapaaehtoisten ja harjoittelijoiden perehdyttäminen talon tapoihin sujuu helpommin, kun toimintatavat ja -ohjeet on kirjattu ylös.

## MITEN PÄIHDETOIMINTAMALLI LAADITAAN?

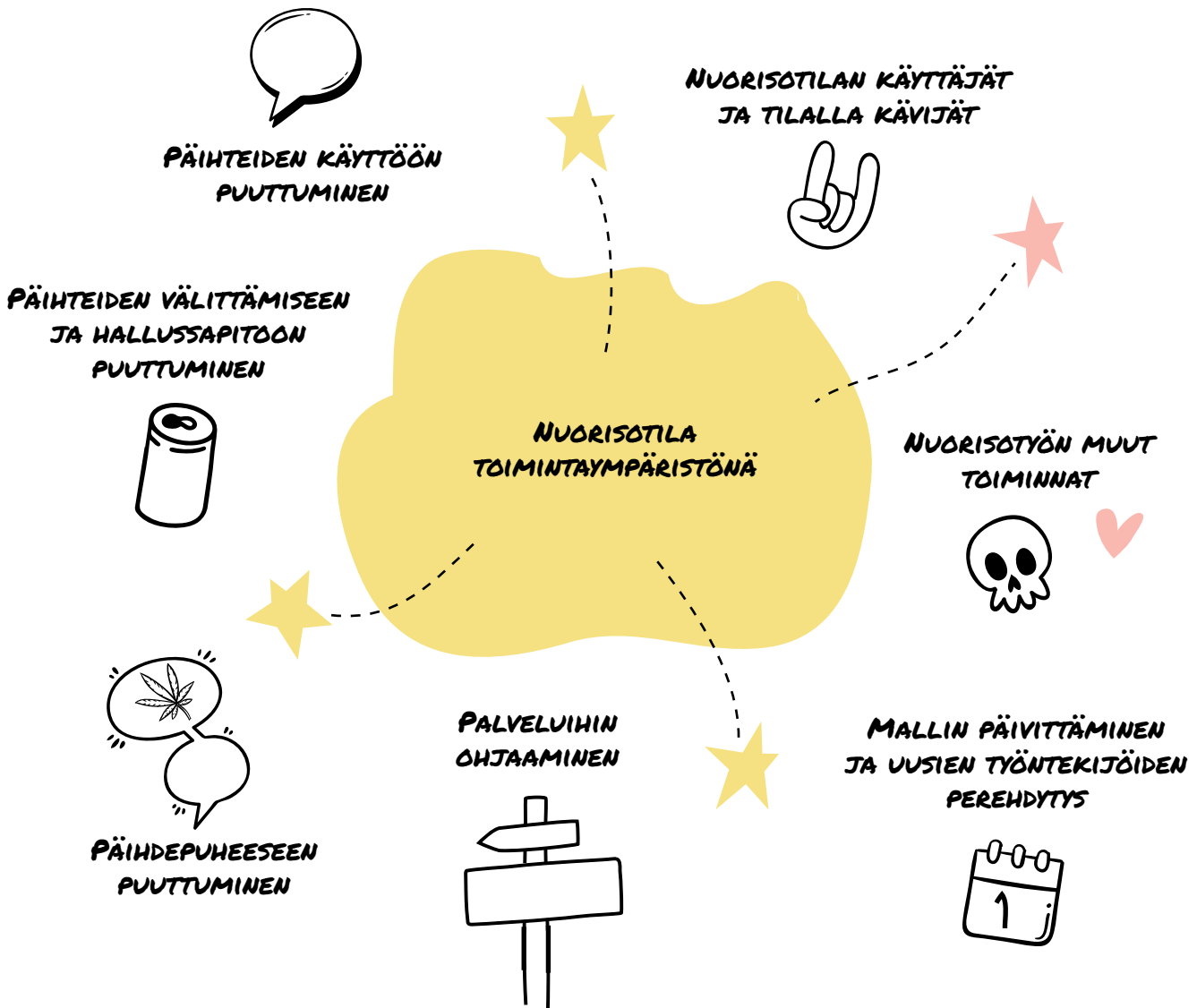
Päihdetoimintamallin voi laatia suoraan tähän oppaaseen tai sitä varten voidaan tehdä myös erillinen dokumentti. Päihdetoimintamalli on hyvä säännöllisesti tarkistaa, jotta se pysyy ajan tasalla. Tärkeintä on se, että päihdetoimintamallia laadittaessa huomioidaan nuorisotilalla työskentelevien tarpeet sekä aiemmat kokemukset erilaisista päihdelanteista. Lisäksi on hyvä olla tietoinen oman paikkakunnan tai alueen palveluista, joihin nuoren voi tarvittaessa ohjata. Päihdetoimintamallin tulisi myös olla linjassa kaupungin/kunnan päihdeohjelman sekä lasten ja nuorten hyvinvointisuunnitelman kanssa. Silloin päihdetoimintamalli räätälöityy käyttökelpoiseksi ja toimivaksi.

Eryteisesti päihteiden käyttöön puuttuminen on hyvä kuvata päihdetoimintamallissa selkeästi. Kun puuttumiskäytäntö on selkeä työntekijöille, on se myös oikeudenmukaisempaa ja yhdenvertaista nuorisotilatoimintaan osallistuville nuorille. Puuttumiskäytäntöjen kirjaaminen myös selkiyttää työtehtäviä ja vapauttaa resursseja, koska työntekijän ei tarvitse yhä uudelleen ja uudelleen punnita tarvetta puuttua tai olla puuttumatta tilanteeseen. Nuorisotilan turvallisuus on asia, jonka takaaminen on ensisijaisesta.

# Päihdetoimintamallin rakenne

Seuraavilla sivuilla pääset laatimaan nuorisotilan päihdetoimintamallin apukysymysten avulla. Hyödynnä tyhjää tilaa ja täytä oman nuorisotilasi käytännöt näkyviin. Näin saat räätälöityä juuri teidän nuorisotilalenne sopivan päihdetoimintamallin.

## PÄIHDETOIMINTAMALLIN RAKENNE PITÄÄ SISÄLLÄÄN SEURAAVAT OSIOT:





# 1. Nuorisotila toimintaympäristönä

Kuvaillkaa nuorisotilaa ja sen ympäristöä (piha-alue, sisäänkäynnit). Kuvaillkaa mahdolliset ympäristön tuomat haasteet ja mahdollisuudet.

**Pohdittavaksi:** *Missä nuorisotila sijaitsee? Onko tila koulun yhteydessä vai esim. kauppakeskuksessa? Miten nuorisotilalla on huomioitu esteettömyys? Millainen on nuorisotilan piha-alue? Onko katvealueita, joihin nuorisotyöntekijä ei näe? Onko pihan valaistus kunnossa? Onko nuorisotilan lähellä kauppoja tai ravintoloita, jotka vaikuttavat toimintaan jotenkin? Onko lähellä muita toimintoja: kirjasto, koulun liikuntasali, minigolf-rata, skeittiparkki, puisto tms., jota hyödynnätte toiminnassanne tai mikä pitäisi huomioida päihdetoimintamallia laadittaessa?*

## 2. Nuorisotilan käyttäjät ja tilalla kävijät

Kuvaillaa nuorisotilan käyttäjät ja kohderyhmät sekä kuinka monta työntekijää on töissä missäkin toiminnassa ja miksi.

**Pohdittavaksi:** Mikä on nuorisotilatoiminnan kohderyhmä? Minkä ikäisiä nuoria tilalla käy? Onko nuorissa paljon vaihtuvuutta vuoden aikana? Onko joitakin erityisiä tarpeita tai haasteita, joihin työntekijät törmäävät usein? Mitä säännöllistä toimintaa tilalla järjestetään? Entä epäsäännöllistä? Minkälaista toimintaa tilalla tarjotaan nuorille?

Käyttävätkö tilaa muut yhteistyötahot ja jos käyttävät, niin ketkä? Miten se vaikuttaa toimintaan? Vuokraako tilaa myös yksityishenkilöt? Miten se vaikuttaa toimintaan?

Keitä nuorisotilalla työskentelee: kuinka monta aikuista ja minkälaisissa tehtävissä? Entä työskenteleekö tilalla satunnaisia tuntiohjaajia tai sijaisia? Onko teillä harjoittelijoita tai vapaaehtoisia? Pohtikaa myös heidän rooliansa toiminnassa.





### 3. Päihteiden käyttöön puuttuminen



Kuvaillaa, miten työntekijät toimivat tilalla, jos havaitsevat päihteiden käyttöä. Kuvaillaa, miten työntekijät toimivat tilalla, jos havaitsevat päihteiden käyttöä tai nuori tulee tilalle päihtyneenä. Sopikaa, miten työntekijät toimivat, jos nuori poistuu tilalta päihtyneenä. Linjatkaa myös, miten nuorisotilalla toimitaan, jos nuori käyttää tilalla päihteitä muistuttavia tai päihteiden kaltaisia tuotteita, esimerkiksi alkoholittomia siidereitä.

**Pohdittavaksi:** *Mitä päihteitä käytetään ja mitkä ilmiöt näkyvät nuorisotilan toiminnassa? Milloin ja miten teillä puututaan alaikäisen nuoren päihteiden käyttöön? Entä mikä on toimintatapa, jos nuorisotilalla päihteitä käyttävä henkilö onkin täysi-ikäinen? Milloin nuoren päihteiden käyttö otetaan puheeksi? Kuka huolenottaa puheeksi ja miten? Löytyykö puheeksi ottoon rauhallista tilaa nuorisotilalta? Kuka ohjaa muita nuoria, jos yksi työntekijä on puhumassa nuoren kanssa? Mitä seurauksia on päihteiden käytöstä nuorisotilalla ja mitkä ovat jatkotoimenpiteet?*

*Miten nuorisotilalla valvotaan/noudatetaan pelien ikärajoja? Miten puututaan rahapelaamiseen? Miten nuorisotilalla toimitaan energiajuomien suhteen?*

## 4. Päihteiden välittämiseen ja hallussapitoon puuttuminen



Kuvaillkaa, miten työntekijät toimivat, jos havaitsevat päihteiden välittämistä tai päihteiden hallussapitoa nuorisotilalla. Tässä on hyvä huomioida, että päihteitä voivat välittää nuoret toisilleen tai aikuiset nuorille. Nuoret saattavat myös yrittää kysyä nuorisotilalla olevilta täysi-ikäisiltä, että voisivatko he ostaa tai antaa päihteitä.

**Pohdittavaksi:** *Onko nuorisotilalla tai sen läheisyydessä havaittu päihteiden välittämistä? Miten toimitaan, jos havaitaan päihteiden välittämistä nuorisotilalla? Mitä siitä seuraa tai mitkä ovat jatkotoimenpiteet? Miten toimintaan, jos päihteitä välitetään nuorisotilan piha-alueella? Entä jos välittämistä tapahtuu nuorisotilan lähistöllä, esim. viereisessä puistossa?*

*Entä miten suhtaudutte näkyvään päihteiden hallussapitoon nuorisotilalla? Mitä seurauksia on päihteiden hallussapidosta nuorisotilalla? Voiko täysi-ikäinen tuoda nuorisotilalle päihteitä? Miten suhtaudutte, jos nuori kertoo, että häneltä on nuorisotilalla varastettu esim. nuuskaa takin taskusta?*

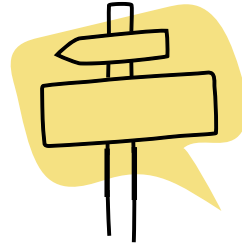
## 5. Päihdepuheeseen puuttuminen



Kuvaillaa, miten työntekijät reagoivat nuorten päihdepuheeseen ja millainen päihdepuhe nuorisotilalla sallitaan. Nuoret puhuvat päihteistä keskenään ja osa nuorista haluaa puhua päihteistä myös aikuisten kanssa. Päihdepuhetta on monen tasoista ja työntekijöiden on hyvä osata puuttua puheeseen tilanteen vaatimalla tavalla. Nuoret voivat keskustella edellisestä viikonlopusta tai suunnitella tulevaa viikonloppua, jolloin päihteet saattavat nousta esiin. Joskus nuorten päihdepuhe voi olla omista kokemuksista rehvastelua tai provosoivaa. Joskus keskustelu on pohdiskelevaa ja nuori haluaa tietää eri päihteiden vaikutuksista tai häntä askarruttaa päihteisiin liittyvät myytit ja väittämät.

**Pohdittavaksi:** *Havaitsevatko työntekijät nuorten puhuvan päihteistä tilalla? Miten ja millä tavalla nuoret puhuvat päihteistä? Minkälainen päihdepuhe teillä sallitaan? Minkälaiseen päihdepuheeseen puututaan? Mihin kannattaa puuttua ja mihin ei? Miten luoda avointa keskustelukulttuuria ja tukea nuoren uskallusta puhua huolista?*

## 6. Palveluihin ohjaaminen



Tarve palveluihin opastamiselle voi tulla huolen puheeksi oton yhteydessä ja silloin on tärkeä tietää, mikä taho voisi auttaa nuorta tämän asiassa. Kuvailkaa oman alueenne palvelut, joihin nuoren voi tarvittaessa ohjata eteenpäin.

**Pohdittavaksi:** *Mistä työntekijä saa tarvittaessa apua nuorelle? Mihin nuoren voi tarvittaessa ohjata ja milloin on syytä ohjata? Mistä työntekijä saa tarvittaessa lisäapua itselleen, jos omat voimavarat eivät riitä nuoren tilanteen käsittelyyn? Mistä tai keneltä työntekijä voi tarvittaessa kysyä neuvoa, jos ei tiedä miten toimia?*

*Mitä palveluita omalla paikkakunnalla on saatavilla? Mitä palveluita löytyy laajemmin hyvinvointialueelta? Mitä valtakunnallisia palveluita on saatavilla? Tarvitseeko palveluihin lähetteen, vai voiko nuoren ohjata suoraan kyseisiin palveluihin? Miten palveluverkosto omalla alueellanne rakentuu?*

## 7. Nuorisotyön muut toiminnat



Päihdetoimintamallia kannattaa soveltaa myös nuorisotyön muihin toimintoihin. Kuvailkaa, mitä muita toimintoja teillä järjestetään ja miten päihdetoimintamallia sovelletaan muihin toimintoihin.

**Pohdittavaksi:** *Miten huomioidaan päihdetoimintamalli muissa toiminnoissa, kuten leireillä, tapahtumissa, retkillä tai nuorisovaihtoissa? Miten toimitaan, jos nuorella on hallussa päihteitä tai hän on päihtyneenä esim. retkellä? Miten tapahtumissa puututaan nuorten päihteiden käyttöön? Mitä seurauksia on päihteiden hallussapidosta tai käytöstä nuorisotyön muissa toiminnoissa?*

## 8. Mallin päivittäminen ja uusien työntekijöiden perehdytys



Kuvaillaa, milloin ja kenen toimesta mallia päivitetään. Ajanmukainen, päivitetty, realistinen ja yhteisesti laadittu päihdetoimintamalli edistää sekä työntekijöiden, että nuorten turvallisuutta ja yhdenvertaisuutta nuorisotilalla sekä muissa nuorisotyön toiminnoissa. Nuorisotilan työntekijöiden kannattaa sopia yhdessä, miten usein päihdetoimintamallin päivitystarve tarkistetaan.

Esihenkilöiden tulee hyväksyä nuorisotilalle laadittu päihdetoimintamalli ja tukea mallin käyttöä omalta osaltaan. Vanhat ja uudet työntekijät, vapaaehtoiset ja harjoittelijat on hyvä perehdyttää nuorisotilan päihdetoimintamalliin. Sopikaa myös, miten huolehditte siitä, että uudet työntekijät perehdytetään nuorisotilan päihdetoimintamalliin.

**Pohdittavaksi:** *Miten perehdytätte uudet työntekijät päihdetoimintamalliin? Miten työntekijät sitoutetaan noudattamaan päihdetoimintamallia? Voiko työntekijä itse töissä ollessaan käyttää esim. nikotiinituotteita nuorisotilalla tai nuorisotilan välittömässä läheisyydessä? Miten tiedotatte nuorisotilan mahdollisia muita käyttäjiä päihdetoimintamallista? Miten usein ohjeistus päivitetään, kuka vastaa päivityksestä ja miten huomiointe toimijoiden roolin päivitystyössä?*

# Muuta huomioitavaa päihdetoimintamallia laadittaessa

- Lastensuojeluilmoitus tulee lain mukaan tehdä aina alaikäisen päihteidenkäytöstä. Lastensuojeluviranomaisia voi ja kannattaa aina konsultoida, mikäli on epävarma tilanteesta ja toimintatavoista.
- Puhalluttamisesta ei ole valtakunnallisia säännöksiä nuorisotiloille. Puhallutuskäytännöstä on kuitenkin hyvä tiedottaa etukäteen ja sen tulee aina perustua vapaaehtoisuuteen. Kun vapaaehtoisesti puhalttaa alkometrin, mitään erityistä kiistaa ei yleensä synny. Myös esimerkiksi päihteettömiä tapahtumia järjestettäessä on syytä tiedottaa etukäteen mahdollisesta puhallutuskäytännöstä.
- Nuorisotyöntekijä ei voi lain mukaan tehdä henkilötarkastuksia, eli tutkia nuorten tavaroita, ellei nuori vapaaehtoisesti halua esitellä esimerkiksi reppunsa sisältöä.

## Tutustu seuraaviin lakeihin:

- Nuorisolaki: [finlex.fi/fi/laki/alkup/2016/20161285](https://finlex.fi/fi/laki/alkup/2016/20161285)
- Lastensuojelulaki: [finlex.fi/fi/laki/ajantasa/2007/20070417](https://finlex.fi/fi/laki/ajantasa/2007/20070417)  
Ks. Luku 5 § 25 Ilmoitusvelvollisuus.
- Rikoslaki: [finlex.fi/fi/laki/alkup/1889/18890039001](https://finlex.fi/fi/laki/alkup/1889/18890039001)
- Laki yksityisyyden suojasta työelämässä: [finlex.fi/fi/laki/ajantasa/2004/20040759](https://finlex.fi/fi/laki/ajantasa/2004/20040759)
- Tietosuojalaki: [finlex.fi/fi/laki/ajantasa/2018/20181050](https://finlex.fi/fi/laki/ajantasa/2018/20181050)
- Yhdenvertaisuuslaki: [finlex.fi/fi/laki/alkup/2014/20141325](https://finlex.fi/fi/laki/alkup/2014/20141325)
- Arpajaislaki: [finlex.fi/fi/laki/ajantasa/2001/20011047](https://finlex.fi/fi/laki/ajantasa/2001/20011047)

## Päihteiden käyttöä, valmistusta, myyntiä ym. määritellään seuraavissa laeissa:

- Tupakkalaki: [finlex.fi/fi/laki/alkup/2016/20160549](https://finlex.fi/fi/laki/alkup/2016/20160549)
- Alkoholilaki: [finlex.fi/fi/laki/ajantasa/2017/20171102](https://finlex.fi/fi/laki/ajantasa/2017/20171102)
- Huumausainelaki: [finlex.fi/fi/laki/ajantasa/2008/20080373](https://finlex.fi/fi/laki/ajantasa/2008/20080373)



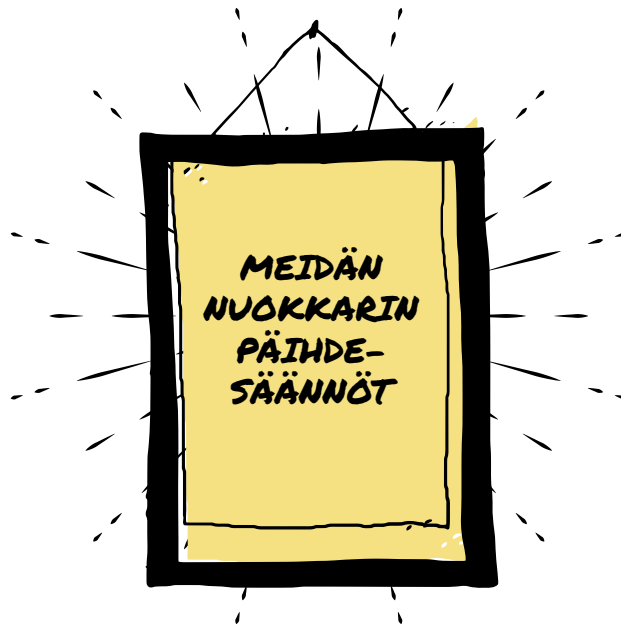
Ehkäisevä päihdetyö EHYT ry suosittelee tässä oppaassa esitettyä tapaa laatia nuorisotiloille päihdetoimintamalli. Jokainen organisaatio tai taho on kuitenkin itsenäisesti vastuussa siitä, että nuorisotilan päihdetoimintamalli noudattaa hyvää etiikkaa ja lainsäädäntöä.

# Päihdesäännöt näkyviin nuorisotilalle

Päihdetoimintamallia laadittaessa voi tulla tarpeen päivittää myös nuorisotilan yleiset säännöt tai vaihtoehtoisesti voidaan puhua myös kohdennetummin päihdesäännöistä. Tällä tarkoitetaan sääntöjä, joissa kerrotaan nuorille, saako nuorisotilalle tuoda päihteitä tai tulla päihtyneenä. Olisi hyvä, että tilan säännöt ovat nuorille ja tilan muille käyttäjille selkeästi näkyvillä esimerkiksi sisäänkäynnin yhteydessä. Pohtikaa samalla, miten ja missä tilanteessa uusille kävijöille kerrotaan nuorisotilan säännöistä.

Päihdesäännöt voidaan laatia yhdessä nuorten kanssa ja näin edistää osallisuutta. Yhdessä tekemällä vahvistetaan me-henkeä ja luodaan yhteisöllisyyttä. Samalla kerrotaan kaikille, kuinka nuorisotilalla toimitaan, mitkä ovat nuorisotilan peruseriaatteen päihteiden suhteen ja miksi päihdesäännöt ovat olemassa. Siten myös nuorillekin tulee selväksi, miksi päihdesäännöt on hyvä olla olemassa. Nuoret myös suhtautuvat sääntöihin paremmin, kun ovat itse päässeet niihin vaikuttamaan.

Nuorisotilan sääntöihin on hyvä kirjata, että ne koskevat kaikkia nuorisotilan toiminnassa mukana olevia. Myöskään täysi-ikäiset eivät voi käyttää päihteitä nuorisotilaympäristössä, kun tilat ja toiminta ovat päihdeettömiä. Löydät juliste-esimerkin nuorisotilan päihdesäännöistä tämän oppaan liitteenä.



**Vinkki:** Järjestäkää esimerkiksi kerran vuodessa nuorisotilalla perinteinen ”tilakokous”, johon kutsutaan mukaan tilalla käyvät nuoret. Tilakokouksessa voidaan tarkistaa päihdesääntöjen ajantasaisuus ja käydä muutakin keskustelua tilan sääntöihin liittyen. Samalla voidaan yhdessä nuorten kanssa puhua muista nuorisotilaa koskevistä ajankohtaisista asioista, kuten uusista hankinnoista.







## NUORISOTILAN \_\_\_\_\_ PÄIHDESÄÄNNÖT

*Tilan nimi*

- 1. Nuorisotila on päihteetön.** Se tarkoittaa sitä, että nuorisotilalla ja sen piha-alueella ei saa käyttää päihteitä. Tämä koskee kaikkia päihteitä (nuuska, tupakka, sähkösavukkeet, alkoholi ja huumeaineet).
  - Jos nuori käyttää nuorisotilalla päihteitä tai tulee toimintaan päihtyneenä, hänen huoltajiinsa otetaan yhteyttä. Aikuisten velvollisuus on myös tehdä lastensuojeluilmoitus, koska nuoren päihteiden käyttö on aina huolta herättävä asia.
  - Myös täysi-ikäisten tulee noudattaa nuorisotilalla samoja päihdesääntöjä.
- 2. Nuorisotilalla päihteiden myyminen ja välittäminen on myös ehdottomasti kielletty.**
  - Jos päihteiden myymistä tai välittämistä ilmenee nuorisotilalla tai sen läheisyydessä ovat nuorisotyöntekijät velvollisia ilmoittamaan tästä poliisille ja nuoren kotiin. Myös tässä tapauksessa tehdään ilmoitus lastensuojeluun.
- 3. Nuorisotilan työntekijöiltä saa kysyä päihteisiin liittyviä kysymyksiä sekä kertoa mieltä painavista asioista.**

**Säännöistä ovat sopineet nuorisotyöntekijät ja nuoret yhdessä:**

---

*Paikka ja aika*



## Käsissäsi on nuorisotilan päihdetoimintamalli!

Kyseessä on nuorisotilan työntekijöiden yhteinen ohjeistus ja toimintamalli erilaisiin päihdetilanteisiin, joita nuorisotilan arjessa voi tulla eteen. Kun toimintatavat ovat kaikille selvät, se helpottaa työntekijöiden arkea ja työn sujuvuutta. Samalla selkeät käytänteet edesauttavat nuorten päihdehaittojen ennaltaehkäisyä ja niihin reagointia nuorisotilalla yhdenmukaisesti. Ottakaa siis hetki yhteistä aikaa työntekijöiden kesken ja laatikaa yhdessä päihdetoimintamalli teidän nuorisotilalle!

### Lisätietoa ja tukea toimintamallin laatimiseen:

Ehkäisevä päihdetyö EHYT ry, Nuorisoalan osaamiskeskustoiminta  
[ehyt.fi/osaamiskeskustoiminta](https://ehyt.fi/osaamiskeskustoiminta)



osaamiskeskus.ehyt.fi

**PISTÄ SEURANTAAN!**

