

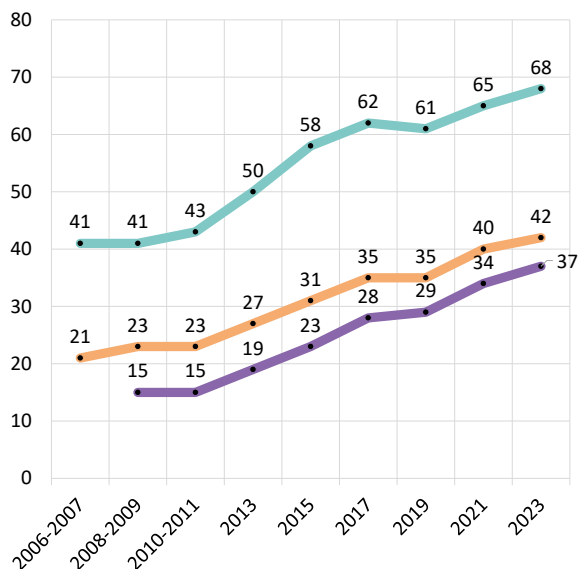


ALKOHOLBRUKET FÖRR OCH I DAG

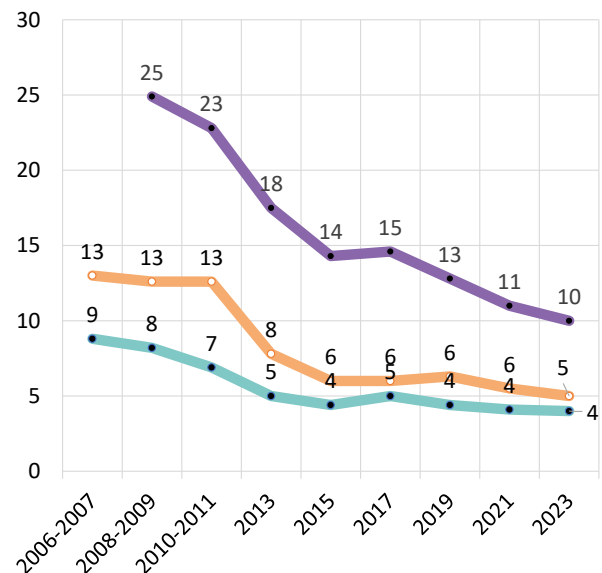
Diagrammen nedan åskådliggör alkoholbruket bland unga åren 2006–2023.
Tolka diagrammen och svara på frågorna nedan.

1. Hur många procent av eleverna i årskurs 8 och 9 drack inte alls alkohol under åren 2006–2007? Och år 2023?
2. Hur många procent av eleverna i årskurs 8 och 9 använde alkohol en eller flera gånger i veckan åren 2008–2009? Och år 2023?
3. De ungas alkoholbruk har minskat betydligt. Vad kan det bero på?
4. Hur tror ni att statistiken kommer att se ut år 2030? Varför?

Tabell 1: Andelen nyktra unga (använder inte alkohol) (%)



Tabell 2: Andelen unga som använder alkohol en gång i veckan eller oftare (%)



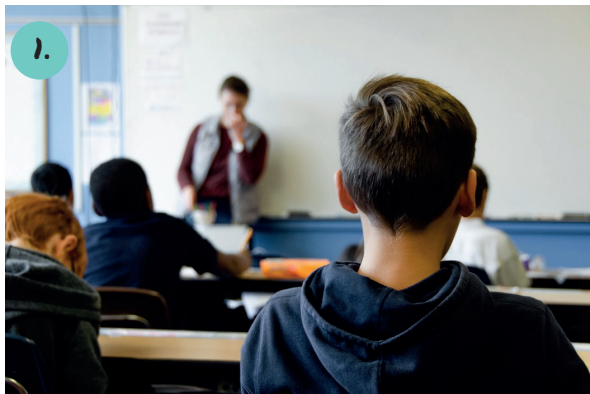
Grundskolan, åk 8 & 9 Gymnasiet, 1 & 2 året Yrkesläroanstalt



ALKOHOLENS EFFEKTER

Användningen av alkohol har inte bara effekter på människans hälsa och välmående, men också bland annat på de mänskliga relationerna, miljön och samhället. **Kommer ni på vilken koppling bilderna nedan har till alkoholens effekter?** Fundera på effekterna på individens, närgemenskapens, miljöns och samhällets nivå. Diskutera bilderna i grupp och anteckna alla observationer som ni gör.

Hittar ni också på andra saker som användningen av alkohol kan påverka? Anteckna dessa tankar i den extra kolumnen på svarsformuläret.





ADAM, SALMA OCH MAIJA

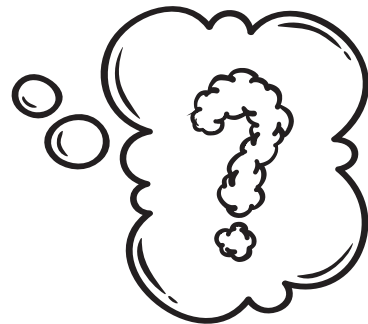
Läs en av situationsbeskrivningarna nedan i taget. Diskutera frågorna som gäller situationen och skriv därefter era svar på svarsformuläret.

1. Adam har börjat som ny elev i er klass. På rasten berättar han att han prövat på alkohol på hemmafest tillsammans med sina gamla klasskamrater. Adam säger att det kommer att ordnas en fest på veckoslutet och att där bjuds på alkohol. Han bjuder också er till festen.

- A) Vilka följder kan det ha om man dricker alkohol på en fest?
- B) Vad tycker ni att man ska svara på Adams inbjudan? Varför?
- C) Varför är det ibland svårt att hålla fast i sin egen åsikt?

2. Salma är oroad över sin vän Maja. Maja har börjat röra sig med nya skolkamrater på veckoslutet. Maja har berättat för Salma att den nya gruppen använder mycket alkohol. Eftersom Salma och Maja går i olika skolor, ljuger Maja för sina föräldrar att hon är hos Salma över natten, så att hon kan gå ut med sina skolkamrater. Salma är rädd att hennes mamma får veta om lögnen, men hon skulle inte vilja svika sin väns förtroende. Salma vet själv att det är skadligt för hälsan att dricka alkohol och att det kan orsaka farliga situationer. Därför vill hon inte själv pröva på det. Maja är Salmas goda vän och hon är rädd att Maja råkar ut för någonting tråkigt. Salma vet inte vad hon ska göra i den här situationen.

- A) Vad borde Salma göra? Varför?
- B) Vem skulle Salma kunna fråga om råd i den här situationen?





SANT ELLER FALSKT?

Läs ett av påståendena nedan i taget. Fundera vid varje påstående om det är **sant** eller **falskt**. Hur motiverar ni era svar?

1. Alkohol är ett rusmedel som orsakar beroende
2. I Finland får personer som fyllt 16 år köpa svaga alkoholdrycker
3. Användning av alkohol försämrar munhälsan
4. Alkohol som en person druckit kvällen innan kan inte påverka personens körförmåga nästa dag
5. Det är inte tillåtet att sälja alkohol till personer som är berusade eller som uppträder störande eller om det finns grundad anledning att misstänka att alkohol förmedlas vidare till minderåriga
6. Om din vän har druckit alkohol och plötsligt somnar, kan du lämna hen att sova i lugn och ro
7. Var och en bestämmer själv om de använder alkohol eller inte. Användning av alkohol påverkar inte andra människor
8. Alkohol är skadligare för barn och unga än för vuxna
9. Energidrycker är också ett rusmedel som orsakar beroende





TANKAR OM ALKOHOL

Titta på videon. Svara utifrån videon på frågorna nedan.
(Videon är textad till svenska. Välj inställningar -> textning på svenska).



youtube.com/watch?v=5Owf8c5Y7qs

1. Vad betyder socialt tryck?
2. Hur kan det sociala trycket påverka vilka beslut man fattar?
3. Seba och Mikael ger råd på videon. Vilket av råden som gavs på videon minns ni bäst? Anteckna ett råd.

Om ni är snabba, kan ni gå till minifrågesporten "Millainen alkoholitietäjä olet?" på Bueno-Talk. Vilket resultat får ni från frågesporten?

Minifrågesporten finns på sidan buenotalk.fi > Pelit > Minivisat

BUENO KONTROLLBANA — Alkohol



1. ALKOHOLBRUKET FÖRR OCH I DAG

1. _____ och _____

2. _____ och _____

3. _____

4. _____



2. ALKOHOLENS EFFEKTER

1. _____

2. _____

3. _____

4. _____



3. ADAM, SALMA OCH MAIJA

1. A) _____

B) _____

C) _____

2. A) _____

B) _____



SANT ELLER FALSKT?

Kryssa för rutan

1. Sant Falskt

2. Sant Falskt

3. Sant Falskt

4. Sant Falskt

5. Sant Falskt

6. Sant Falskt

7. Sant Falskt

8. Sant Falskt

9. Sant Falskt



TANKAR OM ALKOHOL

1. _____

2. _____

3. _____

EXTRA UTRYMME FÖR ANTECKNINGAR VID BEHOV